

## Montagesystem AGRI-D1 AGRI-PV Dach-System Süd



### Produktbeschreibung

Arausol PV-Systeme AGRI-D1 ermöglichen eine duale Nutzung von landwirtschaftlichen Flächen unter den Modulreihen. Der Anbau von Lebensmitteln oder Tierhaltung und eine gleichzeitige Energiegewinnung sind durch die individuell geplanten Systeme möglich. Die Module sind nach Süden ausgerichtet. Der Abstand vom Boden bis zur Unterkante der Solarmodule beträgt bis zu 6 m. Anwendungsbereich:



## Montagesystem AGRI-D2 AGRI-PV Dach-System OW



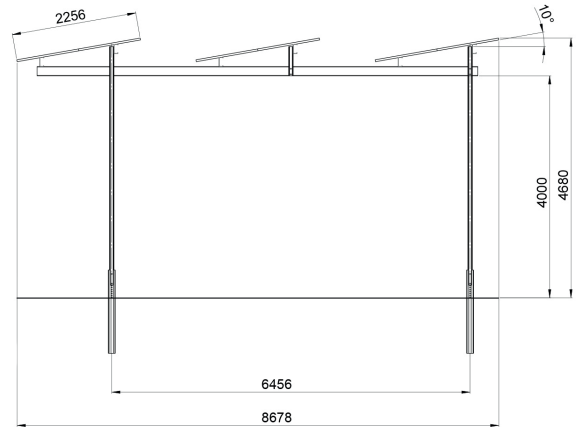
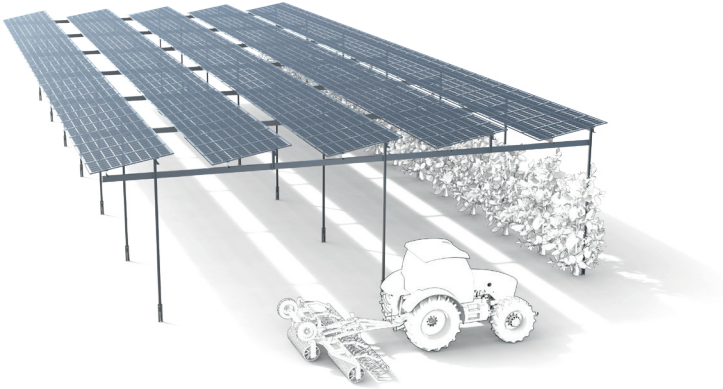
### Produktbeschreibung

Arausol PV-Systeme AGRI-D2 ermöglichen eine duale Nutzung von landwirtschaftlichen Flächen unter den Modulreihen. Der Anbau von Lebensmitteln oder Tierhaltung und eine gleichzeitige Energiegewinnung sind durch die individuell geplanten Systeme möglich. Die Module sind Ost-West ausgerichtet. Der Abstand vom Boden bis zur Unterkante der Solarmodule beträgt bis zu 6 m. Anwendungsbereich:



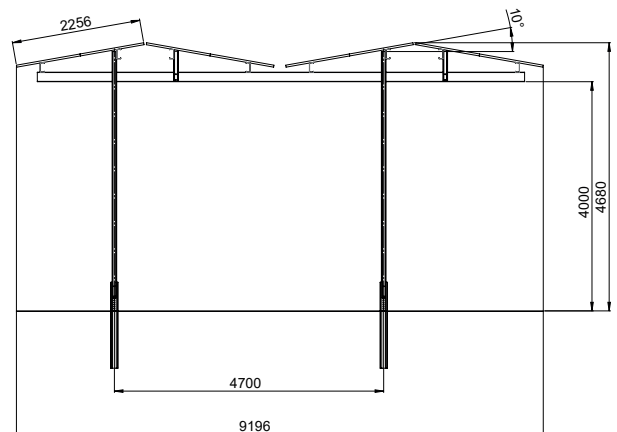
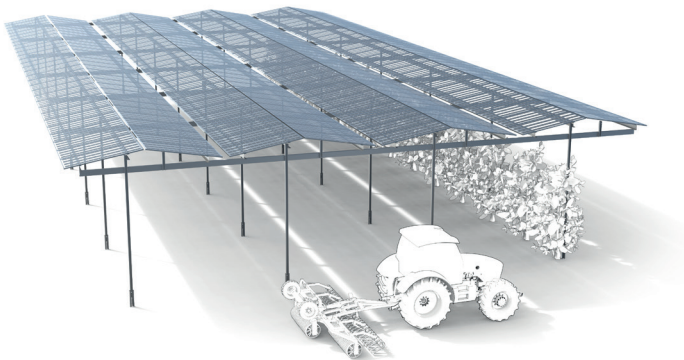
## Montagesystem AGRI-D1

AGRI-PV Dach-System Süd



## Montagesystem AGRI-D2

AGRI-PV Dach-System OW



### Vorteile

- Sehr robuste Konstruktion mit hoher Stabilität und maximaler Sicherheit
- Optimale Wirtschaftlichkeit durch geringe System- und Montagekosten
- Kurze Montagezeit, einfacher Aufbau und bequeme Modulmontage
- Einsetzbar für alle Module mit oder ohne Rahmen
- Lange Lebensdauer durch hochwertige Materialien
- Individuelle Aufstellung auf Basis unserer Standardsysteme
- Gute Zugänglichkeit bei der Geländepflege
- Optimale Baustellenlogistik mit Just-in-Time Lieferung

### Lieferung / Leistung

- Gesamtplanung der PV-Anlage
- Proberammungen und geologische Gutachten
- Standortspezifische Einzelstatik
- Lieferung Montagesystem
- Rammarbeiten
- Montage UK-Gestelle und Module
- DC- und AC-Verkabelung
- Lieferung und Montage Zaunanlage
- Turnkey PV-Anlagen